

路桥康安小区(历保公司国有资产)套房拍卖

受产权单位委托,定于2020年9月16日上午9时30分在本公司拍卖厅公开拍卖下列标的,具体公告如下:

一、拍卖标的概况:标的位于路桥城区,卖芝桥东路吉利大道交汇处,周边配套齐全,交通便利,2分钟直达路泽太中央通道高架。国有出让产权学区房(参考相关招生文件),得房率高,可按揭贷款,是居住、投资的理想场所。

本次拍卖标的康安小区住宅共20套房产(起拍价含车位及储藏室)。每套建筑面积120.75-183.22㎡不等(其中7套房产无搭配

车位或储藏室),起拍价77.21万元—122.25万元,竞买保证金10万元/套。具体详见《拍卖标的明细表》注:标的可办理按揭贷款。

二、拍卖方式:本次拍卖采用增价拍卖形式,最高应价达到或超过底价拍卖成交。

三、报名时间:自公告日起至2020年9月15日16时止(工作时间,以银行缴款单为准)。展示时间:2020年9月7日-9月15日标的现场展示(工作时间9:00-17:00)。

四、手续办理:参加竞买者须将保证金汇入:浙江双赢拍卖有限公司;浙江泰隆商业银行;6321501201010002217。持银行缴款凭证

及本人身份证等相关证件到本公司(路桥区商海北街1号三楼)办理报名手续;未中拍者三个工作日内退还保证金(不计息)。若报名人数与拍卖套数比例达不到1.2:1的,则委托人有权减少拍卖套数和重新确定拍卖顺序。

五、联系电话:82532299、18957629119、89221713(委托方) 工商监督电话:82430090
<http://www.zjsypm.com> 或关注微信公众号“浙江双赢拍卖”。

浙江双赢拍卖有限公司
2020年8月19日

停电信息

各用户:

2020年8月26日(07:30至16:30):因计划检修春城Q830线—兰三Q5155线开关后段停电,停电区域:和兴村水天一色小区等。

2020年8月27日(08:00至14:00):因计划检修上林Q789线凤阳甲支线开关后段停电,停电区域:中兴街、前七份村、镇北路、新横大道、凤阳铺村、环镇东路、中兴街、中兴路、新横大道、镇中路东、镇中路、中兴街、环镇东路、台州市鼎兴物业管理有限公司路桥分公司、台州市印务有限公司、台州市路桥区鑫晶冷却设备厂、台州市大隆塑业有限公司、台州市路桥东和塑料厂、台州市路桥区新桥农用塑料厂、台州市钙塑材料厂、台州市路桥区四通塑胶厂、台州市环友塑料厂、台州市大隆塑业有限公司等。

以上线路因检修停电,遇雨顺延,希各用户注意!给用户带来不便,敬请谅解!

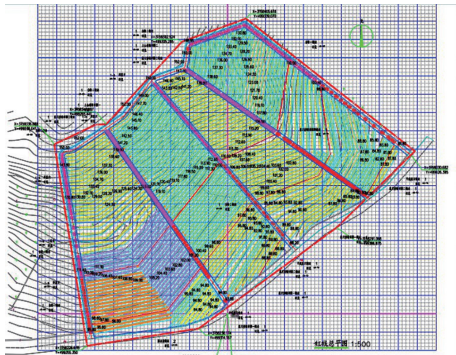
国网台州市路桥区供电有限公司
2020年8月18日

迁坟通告

因峰江街道白枫岙村白枫岭头公墓施工建设即将进行,需迁移该项目用地范围内的坟墓,请涉及到的坟主亲属抓紧时间带居民身份证于2020年8月31日前到白枫岙村办理迁坟登记手续,逾期未登记的,按无主坟处理,特此通告。

联系人:丁国庆
联系电话:13968650003

台州市路桥区人民政府峰江街道办事处
峰江街道白枫岙村村委会
2020年8月18日



公共防汛防台知识专栏



四、洪涝、台风影响时，你该怎么办？

1、外出人员应注意什么？

必须外出时建议乘坐公交车，并注意路况信息，避开积水 and 交通不畅地区。不要在有积水的道路上行走，尽量贴近建筑物，不要靠近有漩涡的地方，防止跌入缺失井盖的水井、地坑。行走时尽量避开灯杆、电线杆、变压器、电力线及附近的树木等有可能连电的物体，以防因为暴雨导致漏电之后触电。在空旷场地，不要使用有金属杆的雨伞和其他物品，也不要拨打和接听手机。遇到暴雨洪水时，应及时撤离到高地或高楼内，不要在涵洞、地下通道、立交桥下等地势较低处、危房里和山崖、危墙、高墙、高压线下避雨。



2、行驶车辆应注意什么？

雨天路滑，注意行车安全，不要冒险赶路，尽快驶离高速公路。驾车遇到水淹桥涵、漫水路段时，应注意观察、确认安全、低档低速通过；水深未知路段应下车观察，如水漫过车轴就必须绕行，不可盲目强制通行。车辆涉水时要打开大灯和双跳灯，注意与前面车辆保持较大车距，以防涌浪及带起的水花进入发动机，造成车辆熄火；最好沿着前车走过的路线行驶，以免水中遇到障碍。

如果车在深水中熄火，不要再启动以防止发动机进水；及时拨打救援电话，等待救援；当车外积水加深时，要及时逃生。当车辆落水打不开车门时，立即使用救生锤等敲击侧窗的四个角落，击碎玻璃逃生。

文明是一盏灯

照亮我们的前程